

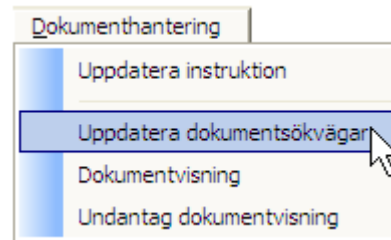
Dokumenthantering

Knyt dina dokument till grunddata och order i MONITOR

Dokumenthantering är en tilläggsfunktion i MONITOR som ger dig ett systemstöd för att koppla dokument till grunddata och order i MONITOR. Det kan gälla ritningar som kopplas till artiklar, instruktioner som kopplas till arbetsoperationer eller avtal som kopplas till leverantörer.

Vad är dokumenthantering i MONITOR?

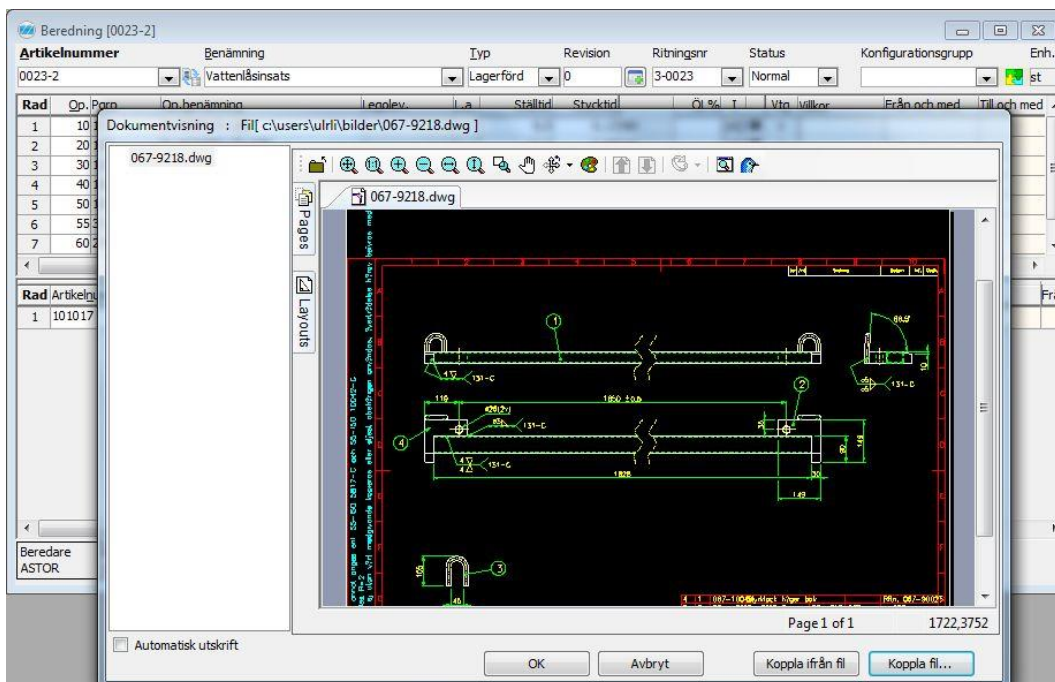
Dokumenthantering är en egen undermodul i modulen Systemvård, som innehåller ett antal rutiner för att skapa sökvägar och titta på kopplade dokument. Själva kopplingen görs på grunddatat eller ordern.



Exempel på tillämpningar

Ritningar och artikelregistret

Den vanligaste tillämpningen är att koppla ritningar till artikelregistret. Detta gör att ritningen enkelt kan tas upp på skärmen istället för att man måste leta i ett ritningsregister. Genom att klicka på symbolen för dokumentvisning kan man enkelt granska ritningen för artikeln.



En kopplad ritning kan även skrivas ut med automatik i samband med utskrift av tillverkningsorder, vilket i så fall anges vid kopplingstillfället. Görs kopplingen rätt minimeras risken för att fel ritning tas ut till ordern.

Leverantörer och avtal

I Leverantörsregistret kan man koppla olika dokument till leverantören, t.ex. avtal. Detta ger dig enkel åtkomst till dokumentet, och man kan t.ex. öppna det i samband med orderregistrering.

Reklamationer

På en kundavvikelse kan man t.ex. koppla kundens reklameringsrapport, för att enkelt komma åt detta då reklamationen behandlas, kanske av flera personer på företaget.

Kontrollinstruktioner

Koppla kontrollinstruktion till artikel eller leverantör. Då får godsmottagaren upp dokumentet i samband med mottagningskontrollen. Som nämnts i texten ovan ger dokumenthanteringen möjlighet att ta upp dokument för att titta på alternativt att manuellt skriva ut dessa. Men det finns också möjlighet att skriva ut dokument automatiskt. Detta kan göras i fem fall:

- Kopplat dokument till artikeln skrivs ut tillsammans med tillverkningsorder
- Kopplat dokument till artikelns revision skrivs ut tillsammans med tillverkningsorder
- Kopplat dokument till artikeln skrivs ut tillsammans med inköpsorder
- Kopplat dokument till artikelns kontrollinstruktion skrivs ut vid inleverans
- Kopplat dokument till artikeln skrivs ut tillsammans med kundorder

Vid automatisk utskrift märks även dokumentet med ordernummer för att man tydligt ska se till vilken order en utskriven ritning hör. I de fall man skickar inköpsorder och ordererkännande via e-post så bifogas de kopplade ritningarna som PDF-filer, eller i originalformatet.

Filformat

Visningsprogrammet har stöd för över 250 olika filformat som går att visa och skriva ut, bl.a. följande filtyper:

- 2D CAD ritningar (AutoCAD 2008, Microstation etc.)
- Adobe PDF 1.5
- MS Office 2007 Dokument (Word, Excel, Powerpoint)
- Raster filer (inklusive flersides TIFF)
- Bildfiler och bilder
- Plotfiler
- AutoCAD 2008 support
- Autodesk DWF 6.0 support
- Microstation V8 2004 support
- Solid Edge 15 support

En komplett förteckning med alla format som stöds i visningsprogrammet finns på Rasterex hemsida <http://www.rasterex.com>. Nytt från och med version 7.0 av MONITOR är stöd för 3D-ritningar.